

ขั้นตอนกระบวนการการขอรับเด็กเป็นบุตรบุญธรรม

ผู้ขอรับเด็กเป็นบุตรบุญธรรมยื่นคำร้อง
ตรวจสอบเอกสาร / สอบข้อเท็จจริงเบื้องต้น
ระยะเวลา 1 วัน

ทำหนังสือขอความร่วมมือตรวจสอบข้อมูล
ทะเบียนสมรส / ทะเบียนหย่า / ประวัติอาชญากรรม /
ขอผลคดีประวัติอาชญากรรม (กรณีพบประวัติกระทำผิด) /
ตรวจสอบสภาพจิตตาม กระบวนการทางจิตวิทยา
ระยะเวลา 7 วัน

เยี่ยมบ้าน ตรวจสอบสภาพความเป็นอยู่
และความเหมาะสมของผู้ขอรับเด็ก
ระยะเวลา 60 - 90 วัน

กรณีทดลองเลี้ยงดู

อนุมัติทดลองเลี้ยงดู
ระยะเวลา 70 วัน

ติดตามผลการเลี้ยงดู
ระยะเวลา 180 วัน

อนุมัติคุณสมบัติ
ผู้ขอรับเด็กเป็นบุตรบุญธรรม
ระยะเวลา 60 วัน

กรณียกเว้นทดลองเลี้ยงดู

คณะอนุกรรมการ
พิจารณาอนุมัติจดทะเบียนรับเป็นบุตรบุญธรรม
ระยะเวลา 60 วัน

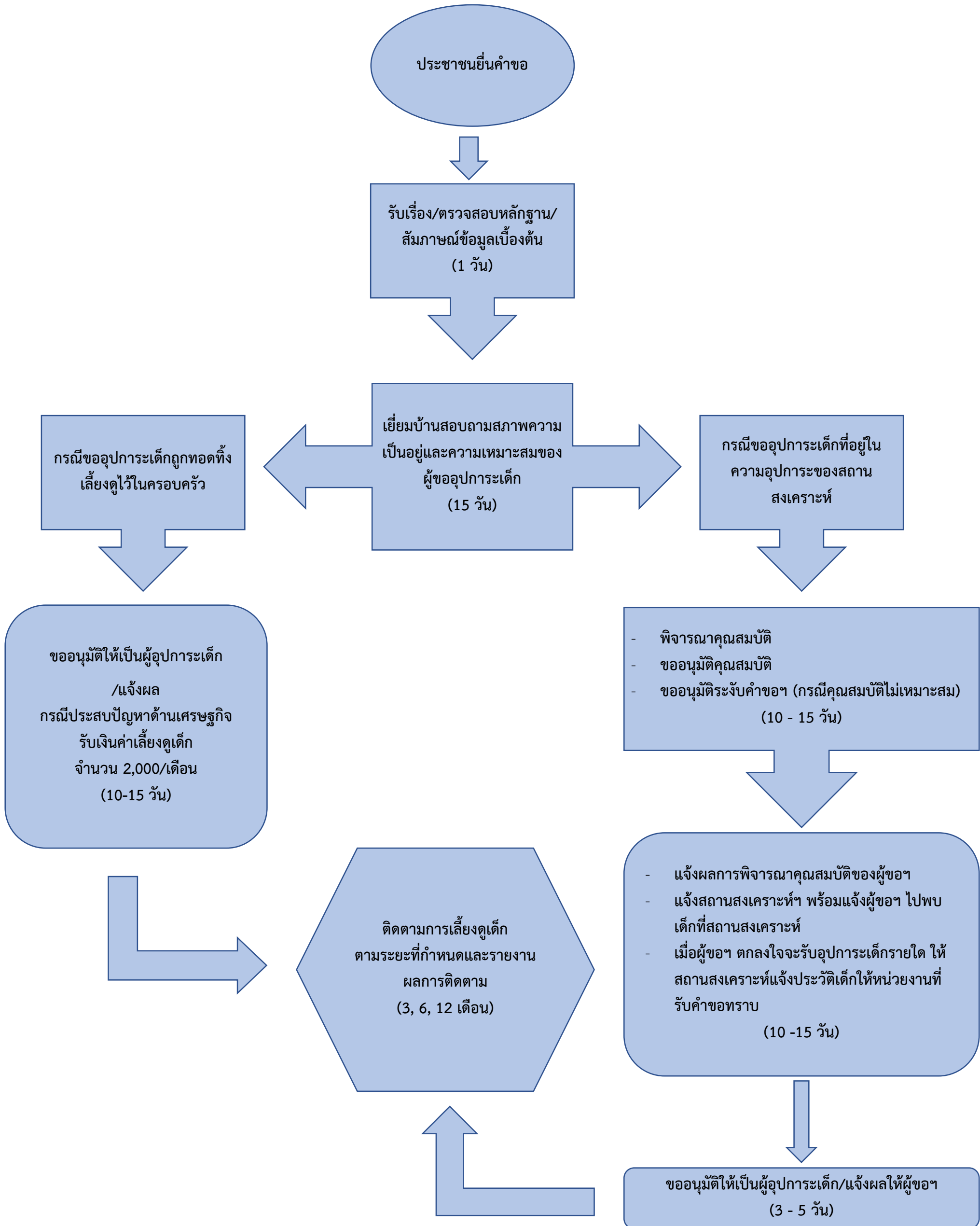
กรณีทดลองเลี้ยงดูระยะเวลา
ดำเนินการประมาณ 445 - 475 วัน

กรณียกเว้นทดลองเลี้ยงดูระยะเวลา
ดำเนินการประมาณ 135 - 165 วัน

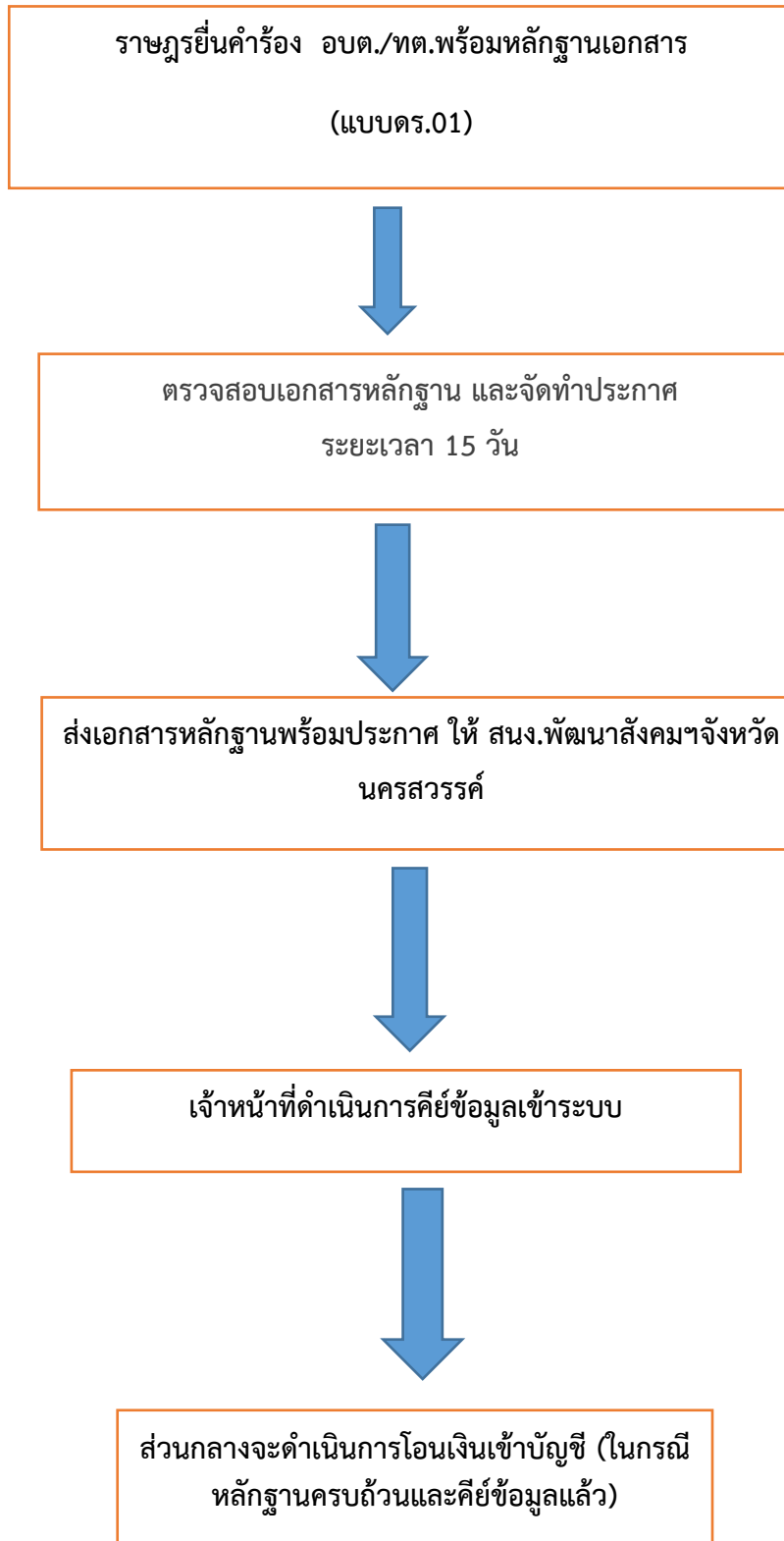
แจ้งผลการประชุมให้ผู้ขอฯ ทราบ /
ทำหนังสือแจ้งอำเภอ ระยะเวลา 7 วัน



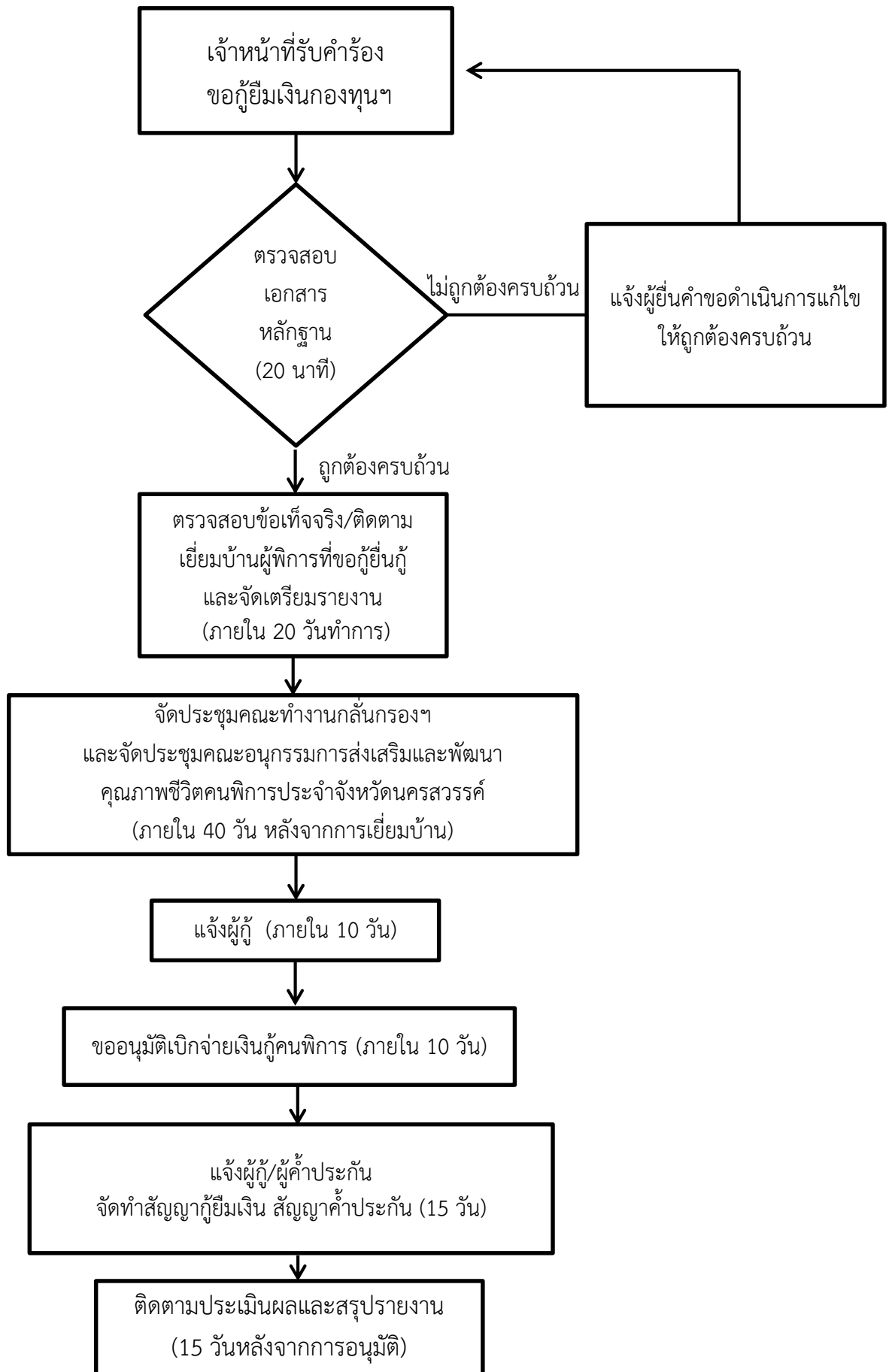
กระบวนการจัดการครอบครัวอุปถัมภ์



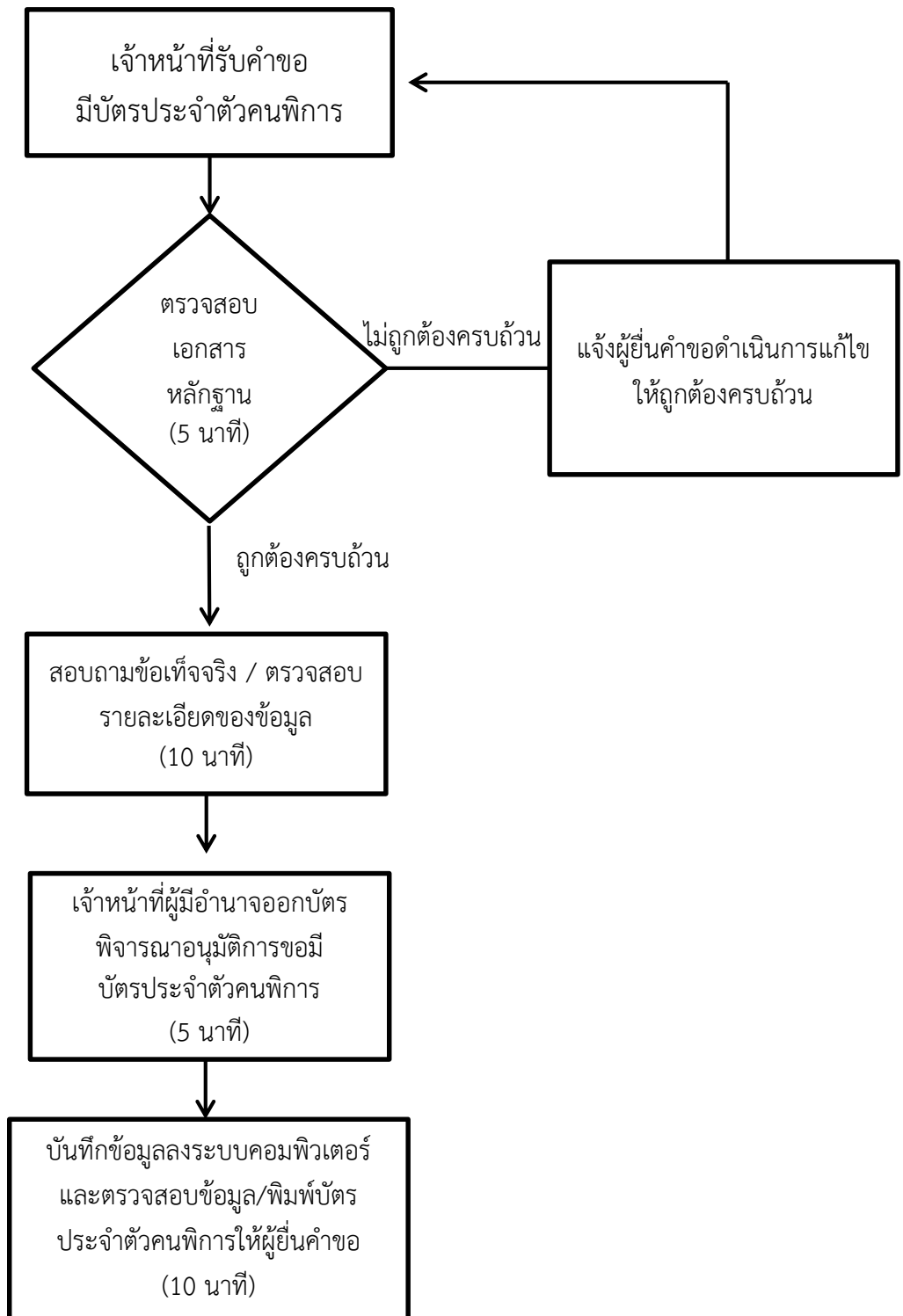
แผนผังแสดงขั้นตอน การช่วยเหลือโครงการเงินอุดหนุนเด็กแรกเกิด



ขั้นตอนการให้บริการกู้ยืมเงินกองทุนส่งเสริมและพัฒนาคุณภาพชีวิตคนพิการ

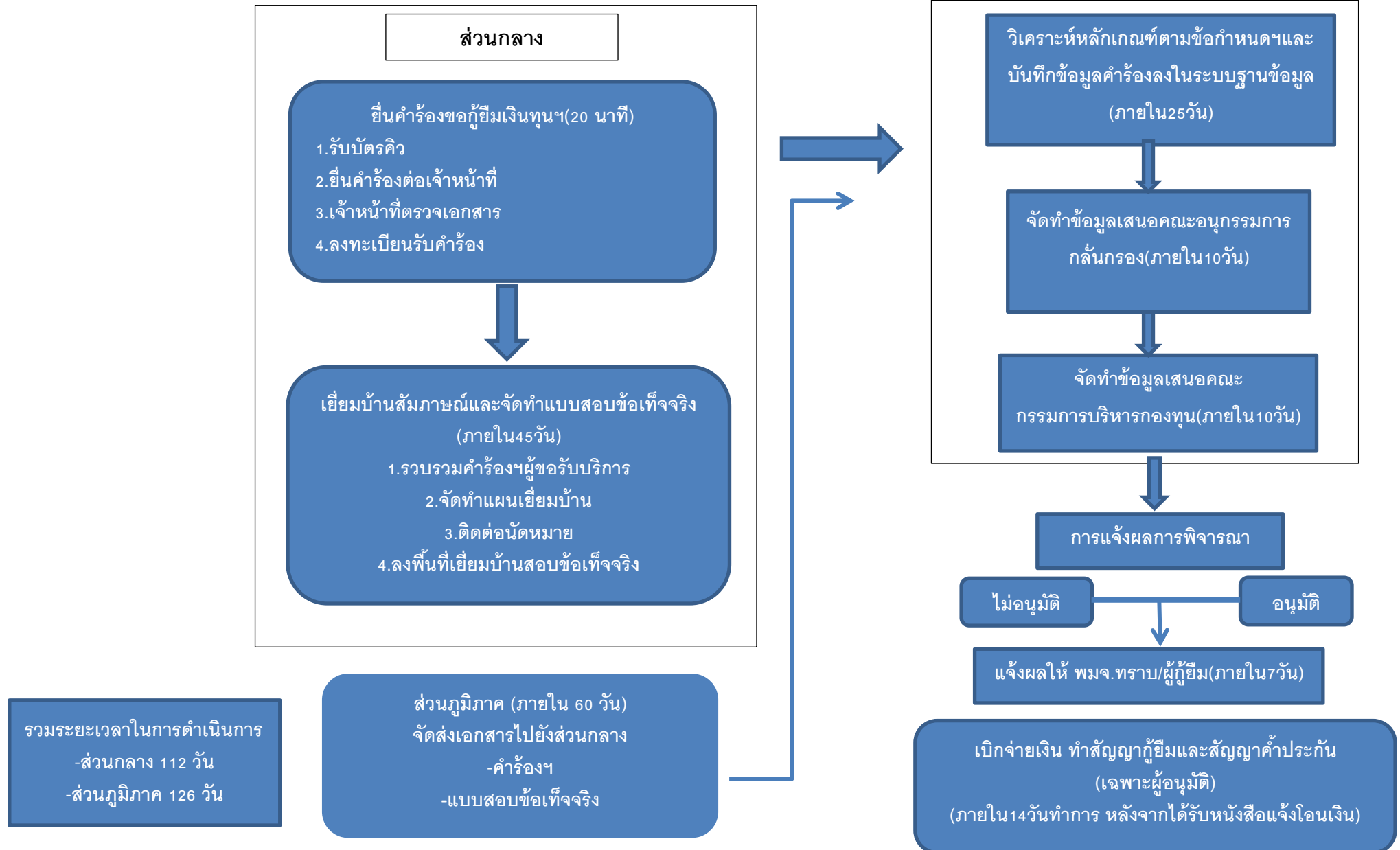


ขั้นตอนการให้บริการการออกบัตรประจำตัวคนพิการ

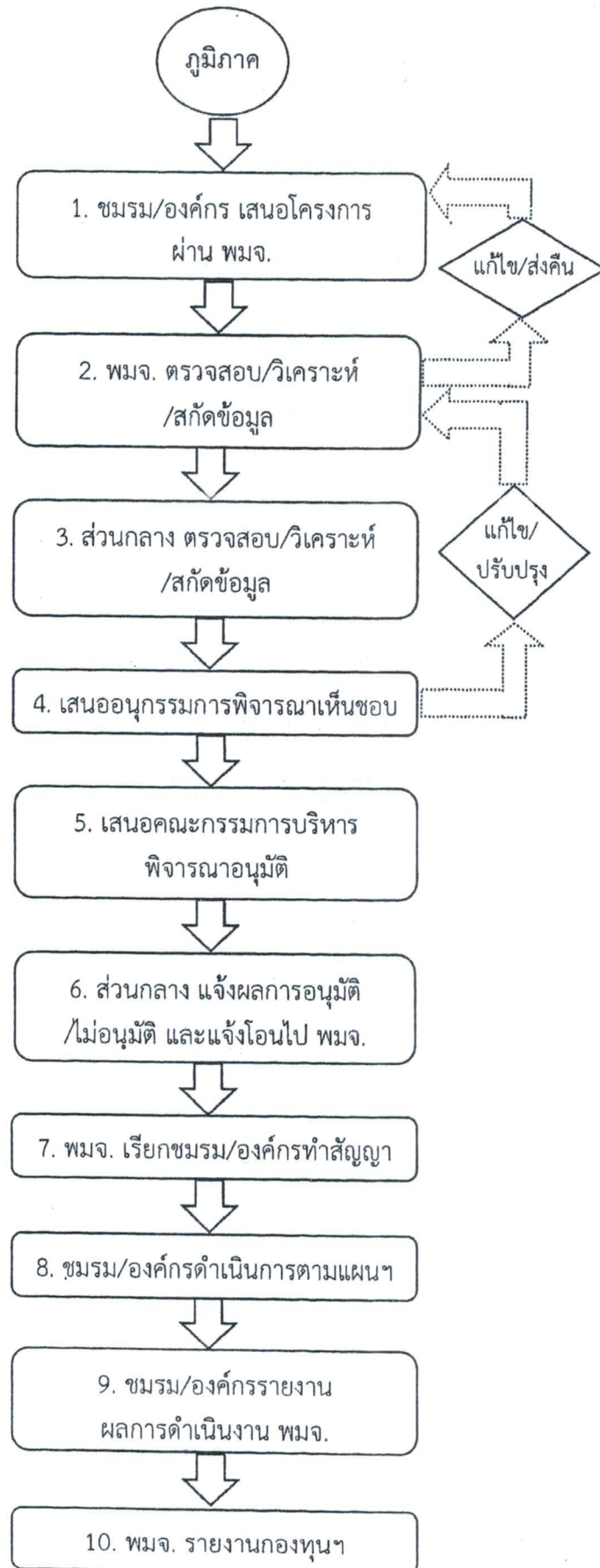


การให้บริการกู้ยืมเงินทุนเพื่อประกอบอาชีพจากกองทุนผู้สูงอายุ

คำร้องขอกู้ยืมเงินทุนเพื่อประกอบอาชีพ



กระบวนการสนับสนุนเงินอุดหนุนโครงการ



ขั้นตอนการขอมีบัตรผู้แสดงความสามารถ



ยื่นแบบคำร้องขอมีบัตรเป็นผู้แสดงความสามารถ พร้อมแนบเอกสารที่สำนักงานพัฒนาสังคมและความมั่นคงของมนุษย์จังหวัด

- เอกสารประกอบการยื่นคำขอเป็นผู้แสดงความสามารถ
- สำเนาบัตรประจำตัวประชาชน หรือบัตรที่ทางราชการออกให้ จำนวน 1 ฉบับ
 - สูติบัตรสำหรับเด็กที่อายุต่ำกว่า 7 ปี จำนวน 1 ฉบับ
 - สำเนาทะเบียนบ้าน จำนวน 1 ฉบับ
 - รูปถ่ายขนาด 1 นิ้ว (ถ่ายไม่เกิน 6 เดือน) จำนวน 1 ฉบับ
 - หลักฐานที่แสดงว่ามีความสามารถ เช่น หนังสือรับรองการอบรมประกาศนียบัตรหรือรางวัลที่ได้รับจากการแสดงความสามารถ หรือสิ่งอื่นใด จำนวน 1 ฉบับ

① กรณี : ไม่มีหลักฐานที่แสดงว่ามีความสามารถ

ตรวจสอบเอกสารของผู้ยื่นคำขอมีบัตรผู้แสดงความสามารถ

② กรณี : มีหลักฐานที่แสดงว่ามีความสามารถ

ภายใน 7 วัน

สง.พมจ.ดำเนินการออกบัตร

เชิญผู้ยื่นขอมีบัตรฯ มาทำการแสดงความสามารถต่อคณะกรรมการพิจารณาความสามารถ

ประชุมคณะกรรมการพิจารณาความสามารถของผู้ขอมีบัตรประจำตัวผู้แสดงความสามารถ

พิจารณาไม่เห็นควรออกบัตร

พิจารณาเห็นควรออกบัตร

ภายใน 7 วัน

ภายใน 7 วัน

แจ้งมติการพิจารณาแก่ผู้ขอมีบัตรแสดงความสามารถ

ดำเนินการออกบัตรประจำตัวผู้แสดงความสามารถ

บัตรประจำตัวผู้แสดงความสามารถจะมีอายุ 4 ปี นับแต่วันที่ออกบัตรประจำตัว และเมื่อบัตรหมดอายุให้ผู้แสดงฯ ยื่นคำขอมีบัตรใหม่ต่อเจ้าหน้าที่ภายใน 60 วัน การขออนุญาตใช้พื้นที่ทำการแสดงความสามารถนั้น ผู้แสดงฯ จะต้องไปขออนุญาตเจ้าหน้าที่ท้องถิ่น หรือถ้าเป็นพื้นที่ส่วนบุคคล ผู้แสดงฯ จะต้องไปขออนุญาตกับเจ้าของพื้นที่ก่อนทำการแสดงฯ ทุกครั้งที่ทำการแสดง